



# campus solberga

- regionens nya idrotts- och evenemangsområde



Upprinnelsen till denna utredning har i första hand varit ett behov att utöka IK Oskarshamns yta för träning och eventuell utbyggnad av befintlig arena. Detta för att framför allt uppgradera kringfunktionerna i arenan, såsom restaurang/servering, träningslokaler med mera, men också för att ha möjligheten till att öka publikkapaciteten.

Arbetet påbörjades genom att studera de möjligheter som finns att klara av denna utbyggnad på befintlig fastighet. Den struktur och de förutsättningar som finns på platsen idag skapade dock omgående en tanke om en alternativ placering.

Med denna tanke som utgångspunkt har vi identifierat flera möjliga platser för en etablering. Efter att ha analyserat dessa platser utifrån flertalet variabler, exempelvis tillgänglighet, markägoförhållanden samt framtida expansionsmöjligheter, kunde vi konstatera att en placering vid mellersta infarten hade mest potential.

Namnet, Campus Solberga, får ses som ett arbetsnamn. Solberga kommer från det äldre namnet för detta område, innan Fredriksberg. Ordet campus är latin för "fält", men för tankarna till skola och utbildning, utveckling och framgång.

Tidigt uppstod funderingen över huruvida projektet även kunde utökas till att omfatta fler föreningar för att möjliggöra synergieffekter. En inventering av befintliga hallar och idrottsplatser visade att det fanns utvecklingspotential. Förslaget visar ett exempel på de idrotter och andra funktioner som kan tänkas ta plats på området.

Förslaget för Campus Solberga grundar sig således på idén om en samlingsplats för all idrott i Oskarshamn med omnejd. En central mötesplats får såväl utövare som åskådare. En tillgänglig och synlig plats med god tillgång till såväl yta som framtida kollektivtrafikstråk.

Här får idrotten plats och kan utvecklas. Ishockeyn genom en ny arena med direkt koppling till en träningshall. Intill denna skulle med fördel en större isyta för bandy kunna placeras. En ny hall för exempelvis innebandy, basket och handboll skapar möjligheter för dessa sporter att utvecklas. Ytor för skateboard, parkour och kickbikes som i ett längre perspektiv skulle kunna få utrymmen inomhus för att kunna utövas året runt. Områdets storlek och placering tillåter stora möjligheter att etappindela utvecklingen.

Frågan om hur en expansion kan få ett positivt genomslag för så många som möjligt har varit central. Därför bör området få så stor flexibilitet som möjligt. Det bör inte möjliggöra enbart för idrott, utan även evenemang. Kan t.ex den nya arenan anpassas för konserter, mässor och utbildning? Ska det finnas möjlighet att ansluta ett hotell? Kan det finnas utrymme för snabbmatskedjor och mindre externhandel? Naturligtvis är också frågan om simhall och badhus ska flytta med intressant och bör hållas öppen.

Givet att man flyttar dagens Arena Oskarshamn så lämnar det en stor yta i attraktivt läge för kommunen att använda för att exempelvis råda bot på rådande bostadsbrist.

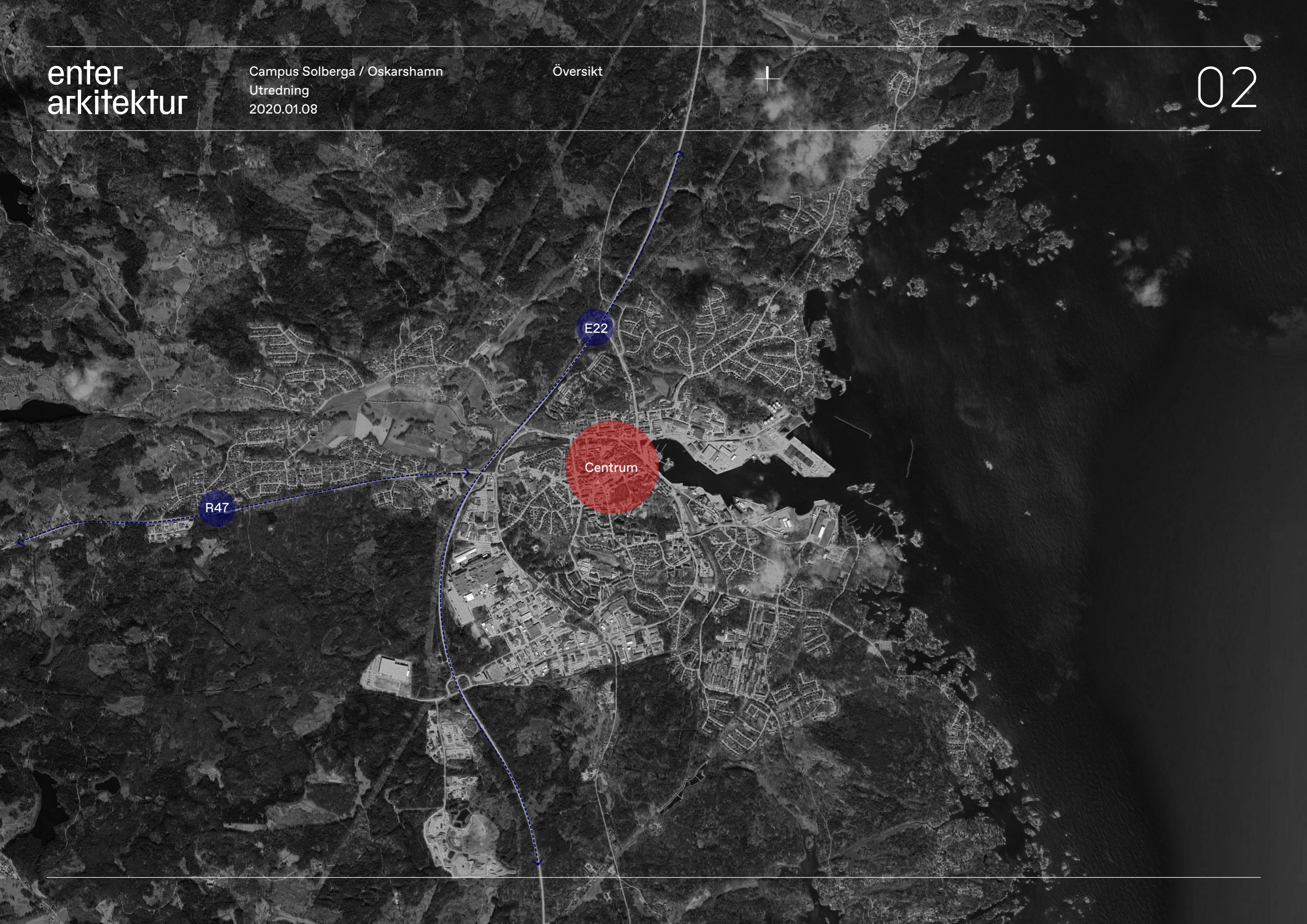
Platsen vid mellersta infarten lämpar sig väl för denna typen av verksamheter då den håller ett förhållandevis bra avstånd till bostäder, samt kan på grund av sina funktioner ligga nära större bullriga vägar. Även detta är en styrka, närheten till såväl E22 som riksväg 47 för att undvika att dra in för mycket biltrafik i centrum vid större evenemang eller matcher. En smart trafiklösning som kopplar på befintlig trafikapparat skulle kunna medföra en bättre och säkrare trafiksituation än idag. Att en central oanvänd yta som läker ihop Döderhultsdalen med centrum får också ses som en vinst ur stadsbyggnadssynpunkt.

I ett längre perspektiv kan även området fungera som ett stationsområde, om visionen om ett järnvägsspår blir verklighet.

Marken i delar av området är förorenat på grund av den avfallsanläggning som tidigare fanns här. För att i framtiden möjliggöra byggnation behöver sannolikt marken i området saneras. Vilket ändå hade varit önskvärt ur såväl samhällsutvecklings- som naturmiljöperspektiv. Den föreslagna byggnationen försöker genom sin placering även beakta de befintliga naturvärdena som finns genom att lämna ett skyddsavstånd åt alla väderstreck, utan att för den delen omöjliggöra andra prioriteringar framöver.

Campus Solberga blir en ny årsring för staden, där idrott, evenemang och besöksnäring ges plats att utvecklas. Och där en för staden ny arkitektur kan tillföra ett samband mellan traditionell byggnadskultur och samtida byggnadskonst.

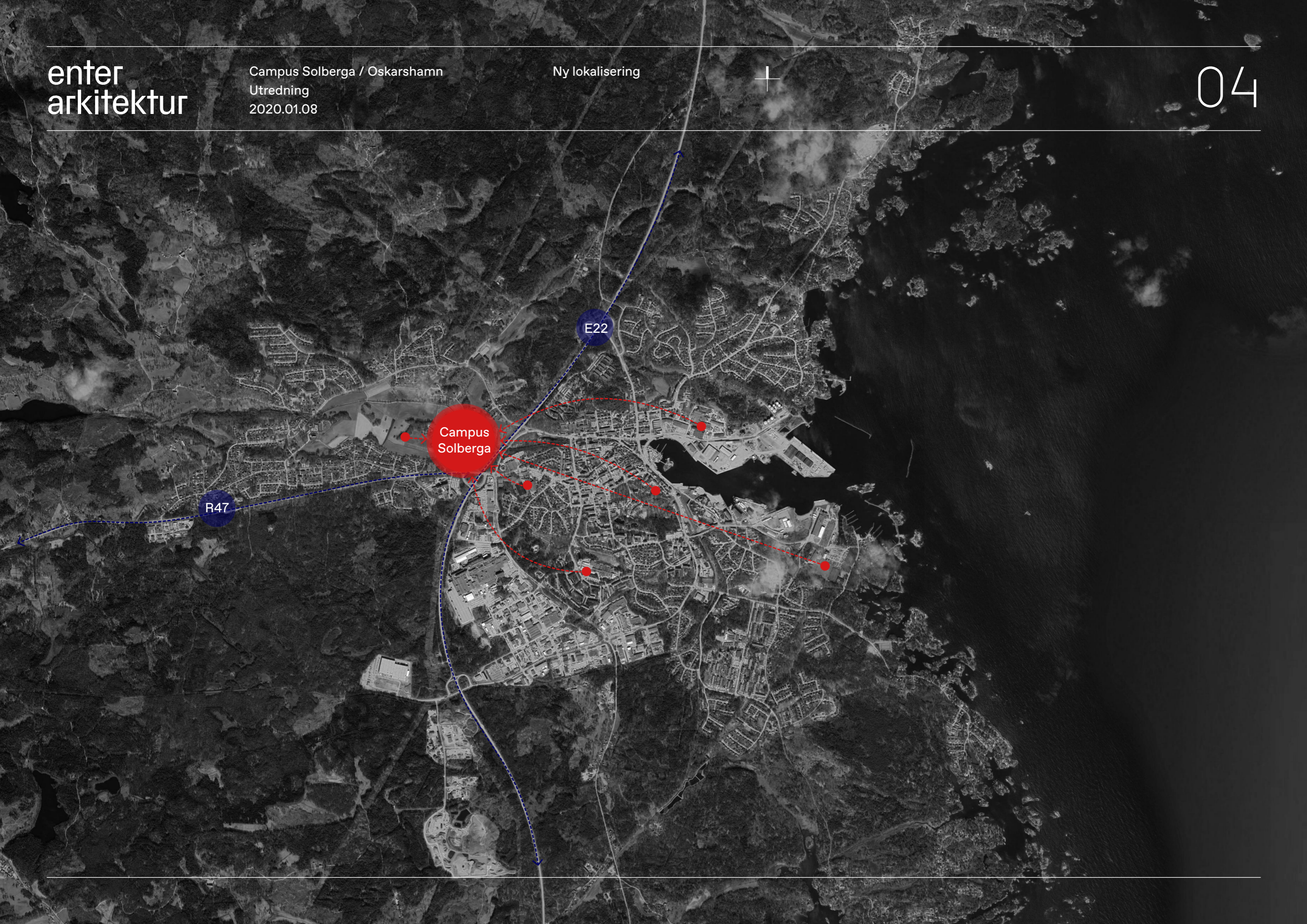
















Fredriksbergs  
Herrgård

E22

R47

ICA maxi

Oskarshamns  
sjukhus

Arena  
Oskarshamn





Etapp 3

Etapp 2

Etapp 1

B  
A

B  
A

A  
B  
C

Fredriksbergs  
Herrgård

R47

E22

Oskarshamns  
sjukhus

ICA maxi

Arena  
Oskarshamn





Framtida expansion:  
Bandy?  
Fotbollscener?  
Externhandel?  
Simhall?

Arena

Snabbmat?

Handel?

Hotell/Kontor?

Parkour  
Skate  
Kickbike

Idrottshall

Skidspår?

Koppling Norra Vågen?

Park längs med  
Döderhultsbäcken?

Framtida  
stationsområde?

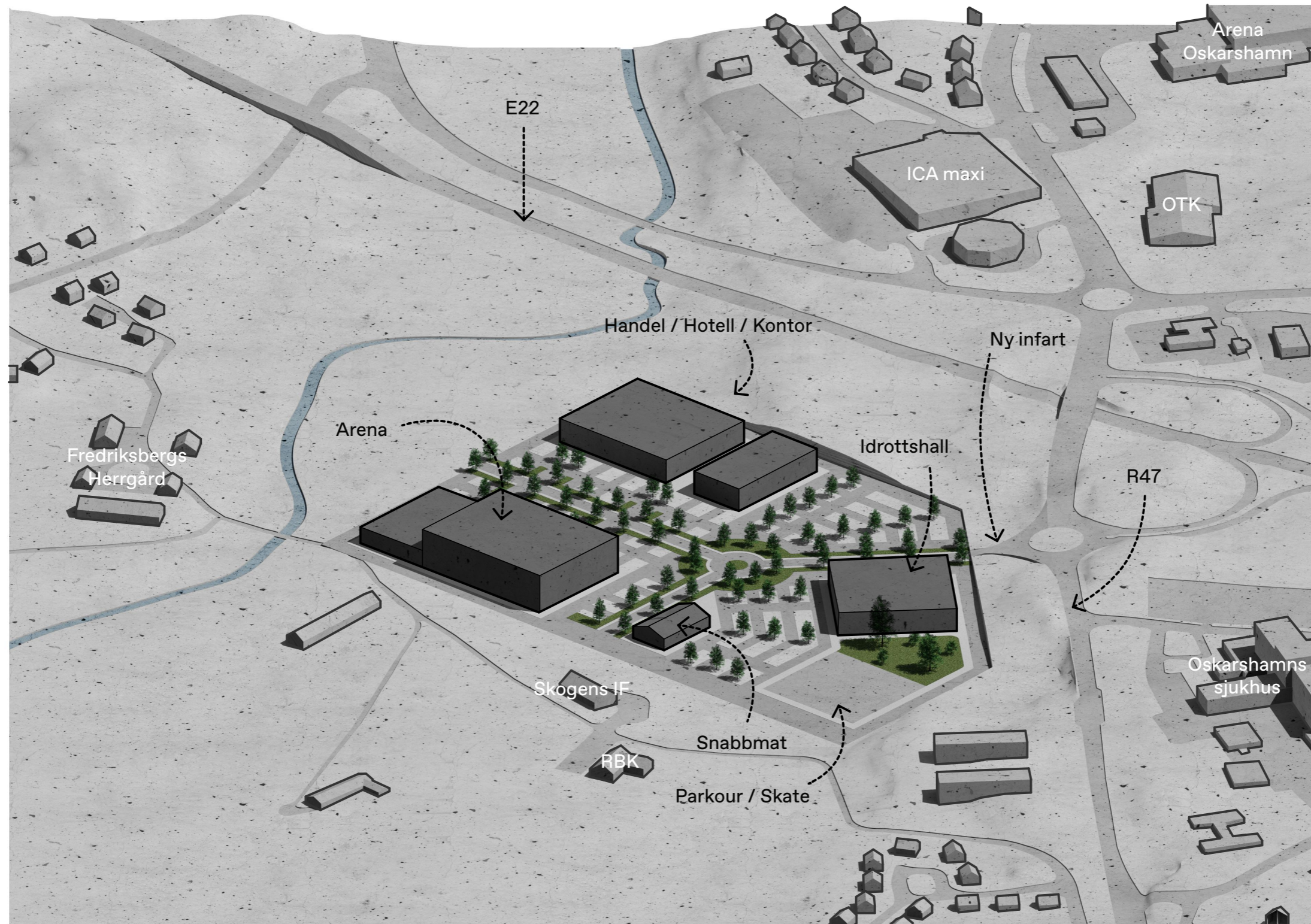
Spårreservat

Skyddsavstånd



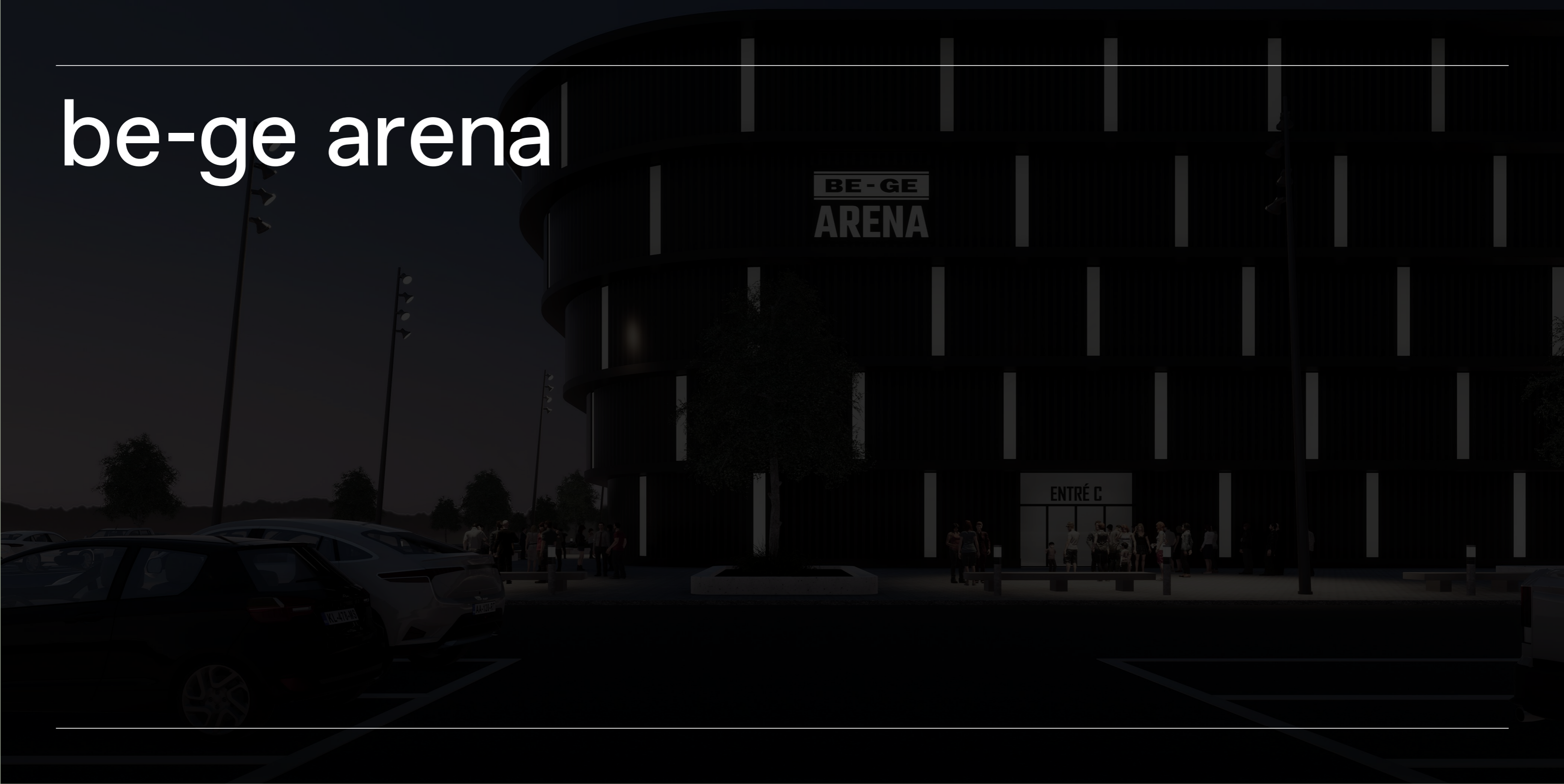




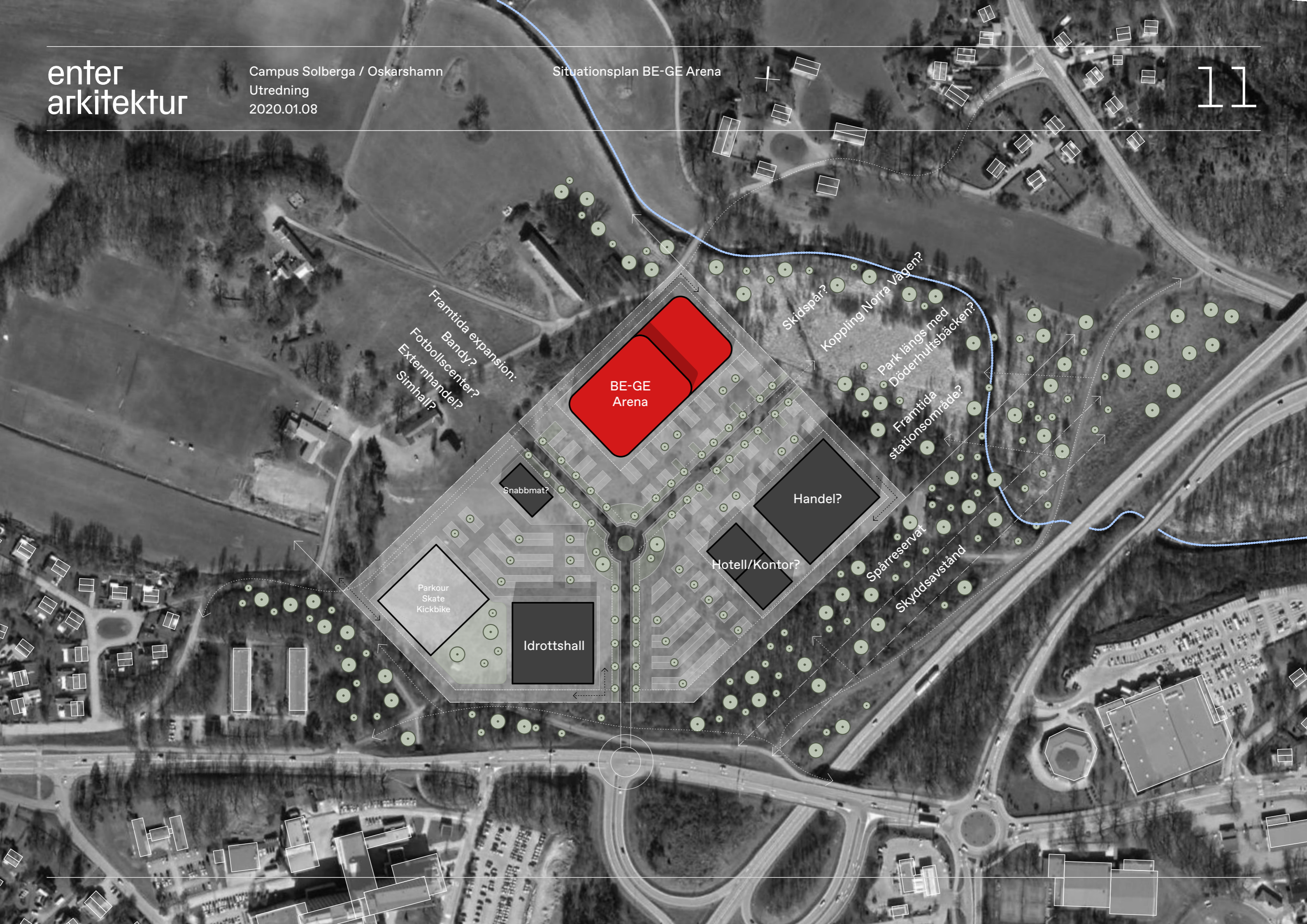




# be-ge arena

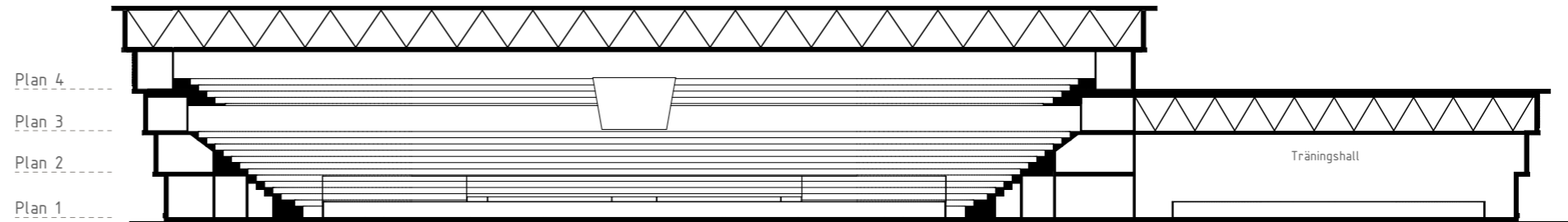








**Plan 1, Entréplan**  
Nedre läktare inkl huvudentréer  
Isyta  
Spelarytor; omklädning mm  
Förråd  
Teknik/ismaskin  
Kiosker  
Ytor för funktionärer  
Domare/sjukvård mm  
Träningshall

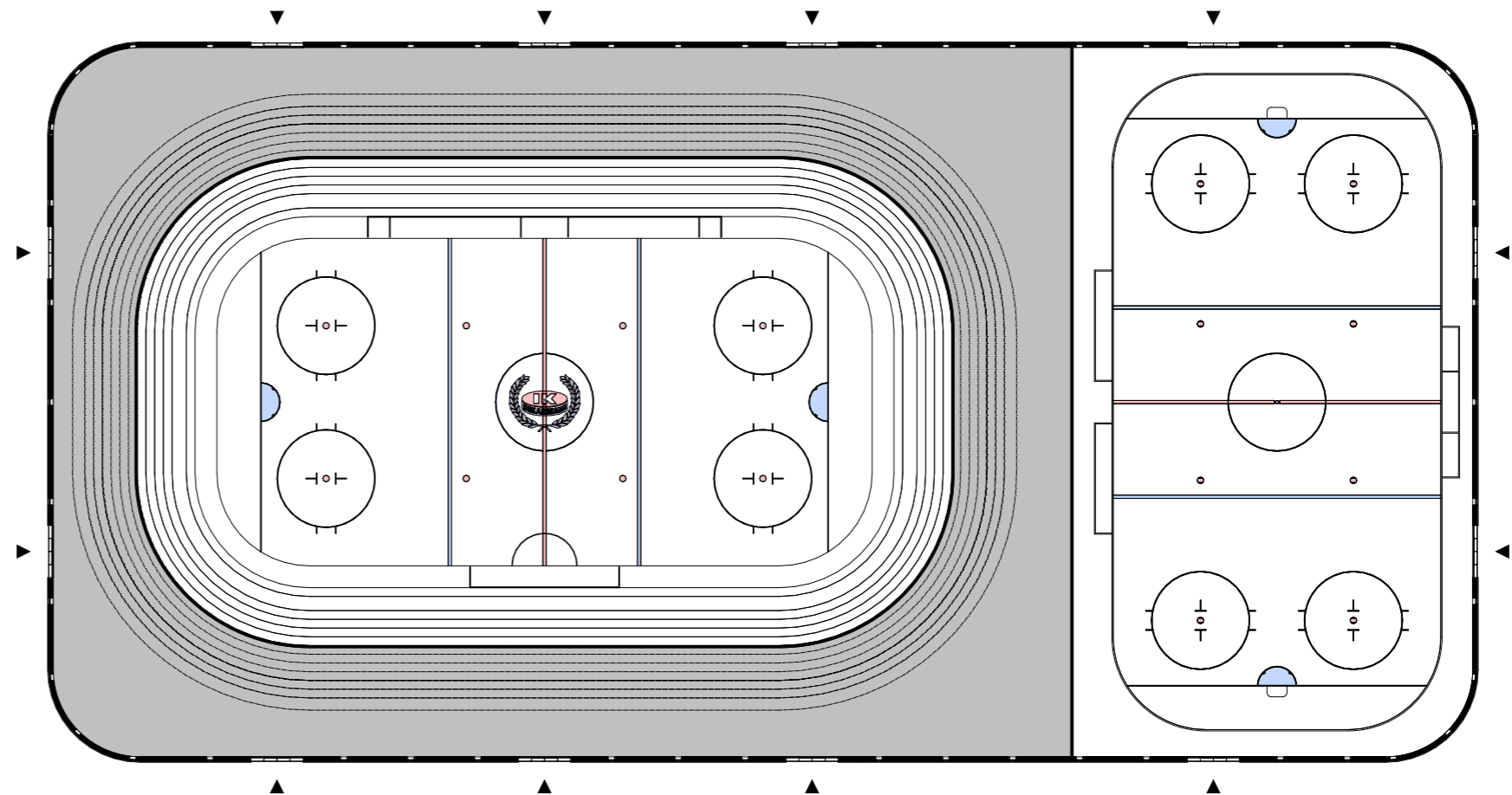


Längdsektion

**Plan 2**  
Nedre mellanläktare  
Pub / kiosker / café  
Gym

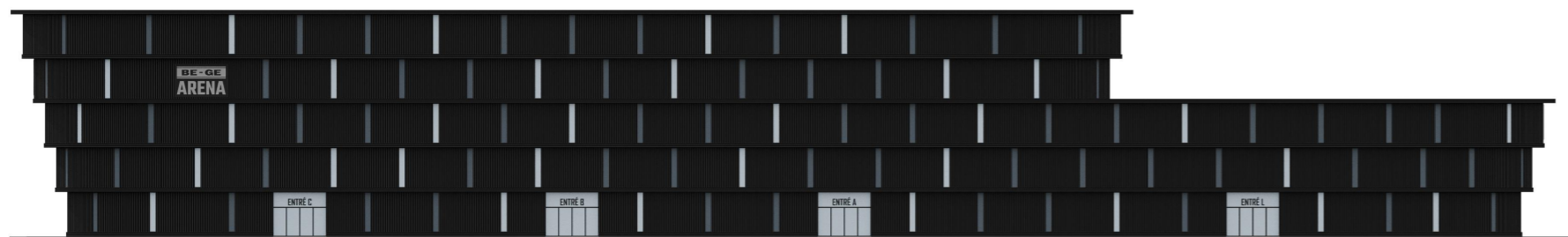
**Plan 3**  
Övre läktare  
Kontor  
Konferens  
Media- och pressläktare  
Vip-loger

**Plan 4**  
Övre etage / balkongläktare  
Vip  
Restaurang

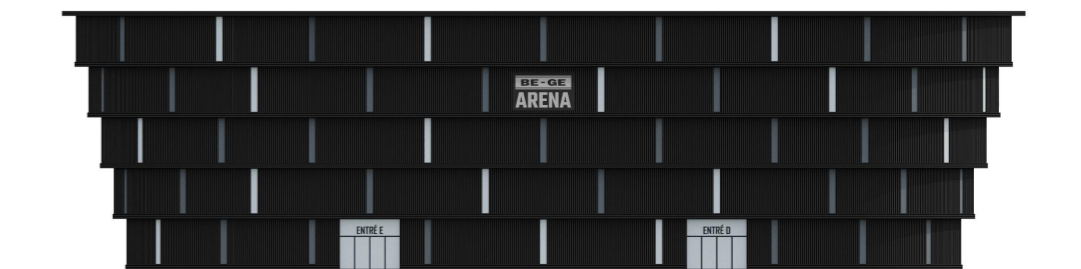


Princip för entréplan





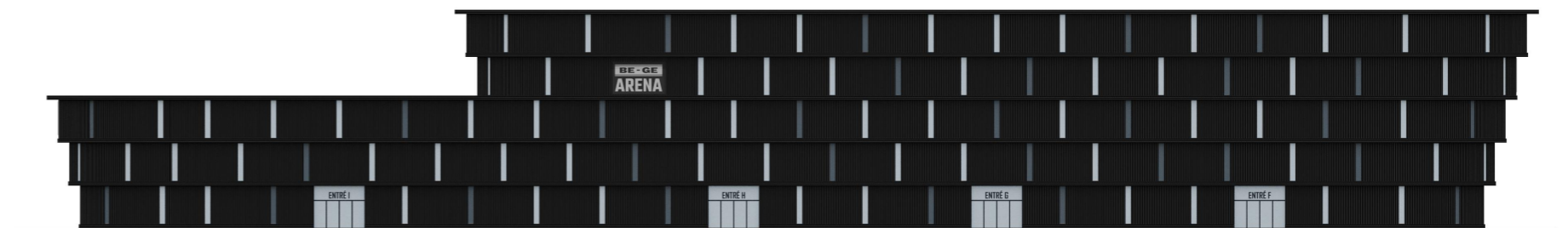
Fasad mot öst



Fasad mot syd



Fasad mot norr

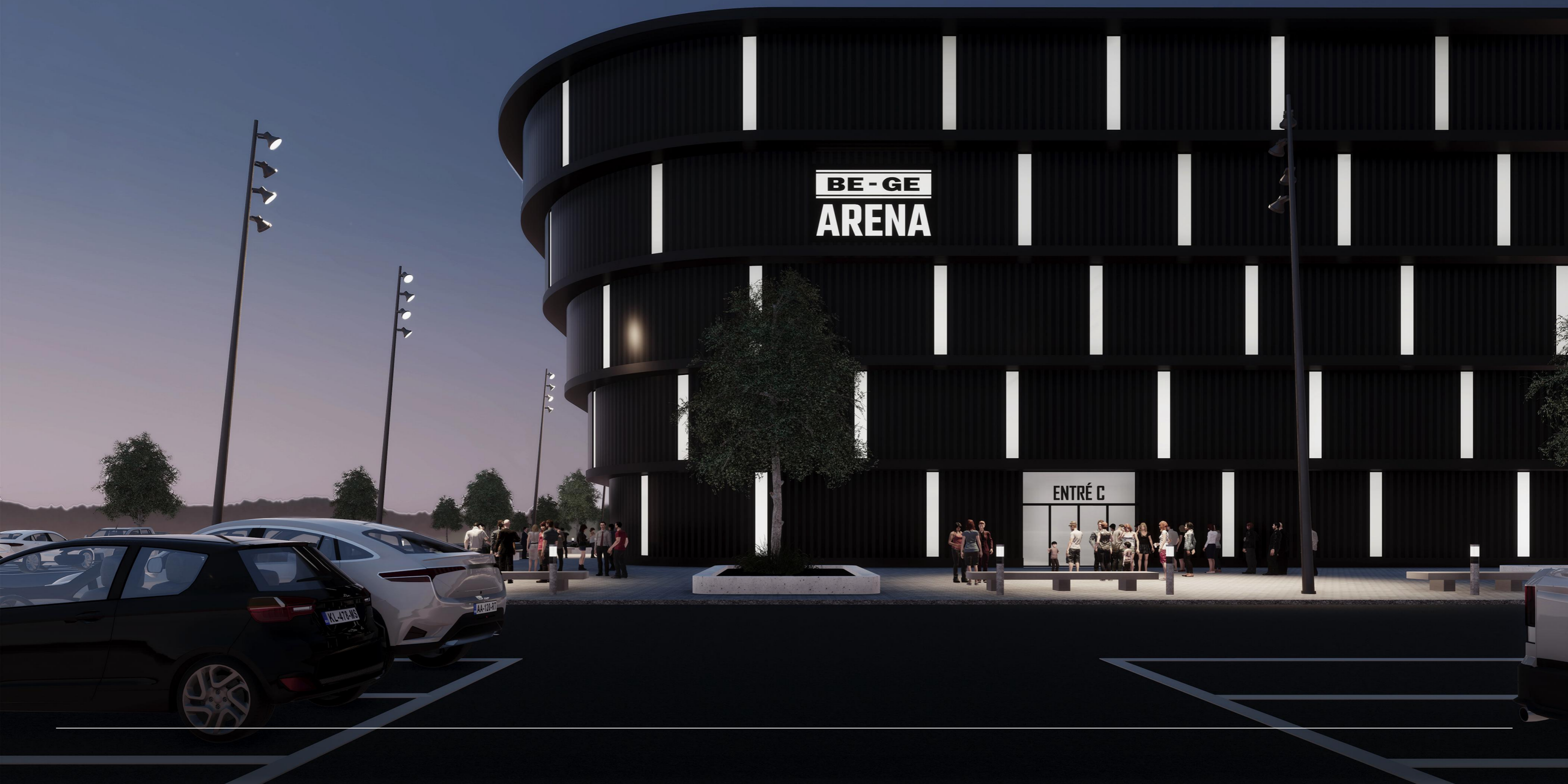


Fasad mot väst













Kontaktpersoner

Johan Lund

[johan.lund@enterarkitektur.se](mailto:johan.lund@enterarkitektur.se)

010 48 48 305

Gustav Adhagen

[gustav.adhagen@enterarkitektur.se](mailto:gustav.adhagen@enterarkitektur.se)

010 48 48 308

